

事業承継にM&Aを活用！
人事労務から経営統合を担う
『伴走型人事パートナー』サービスのご案内

Post Merger Integration



いい組織に、次の一步を。

ネクステップ

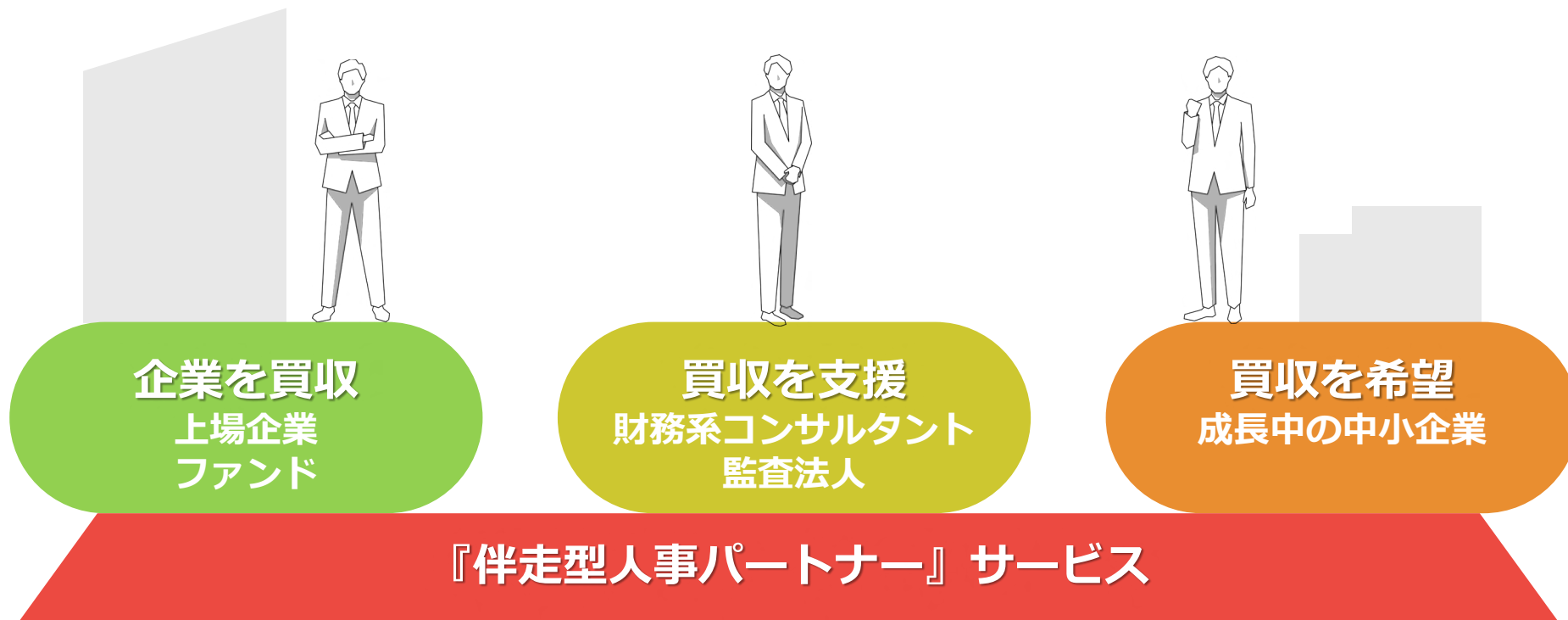
① M&Aで必要な人事労務の統合作業に特化

～サービス対象のお客様～



社労士法人ネクステップは、**企業買収する上場企業・ファンド、買収を支援する財務系コンサルタント・監査法人、ステージアップを目指す中小企業**向けに「経営のリアルなお悩みに寄り添う労務コンサルティング」をコンセプトとした『**伴走型人事パートナー**』サービスを開始しました。

『**伴走型人事パートナー**』サービスでは、専門的な知識と経験が必要な**M&Aにおける人事労務の経営統合作業**を支援します。



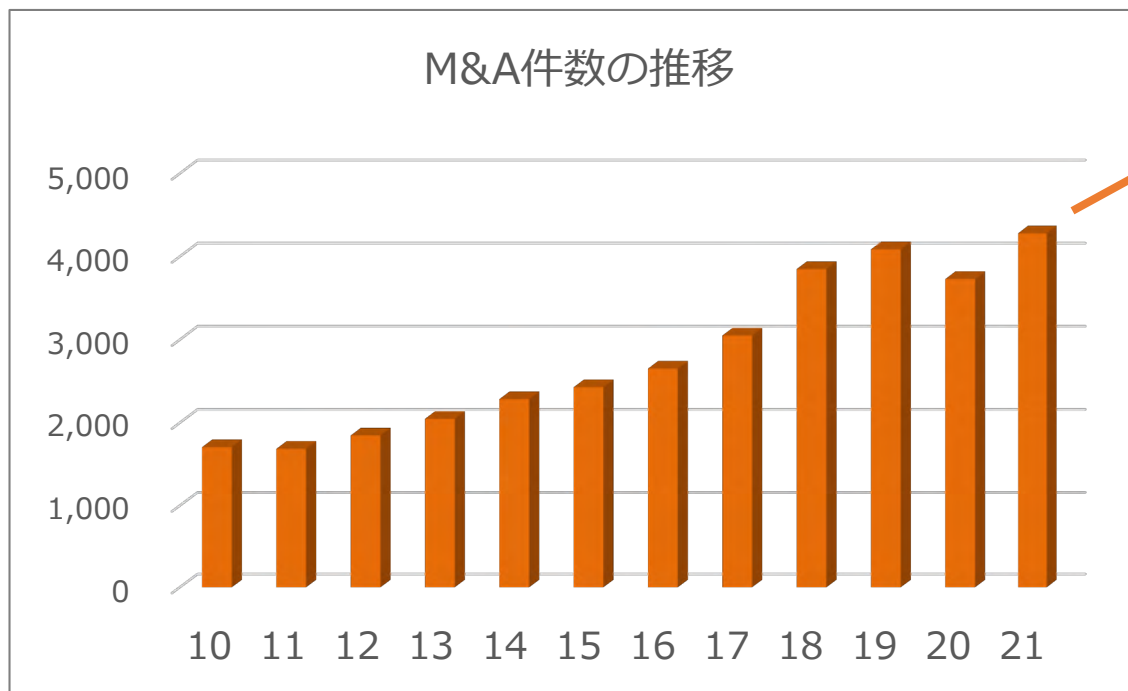
②背景:M&A増加で明らかになった人事面の課題

～お客様が抱える課題～



2021年は国内でも**M&Aが増加して過去最多**を記録しました。一方、M&Aで期待されるシナジー効果を得るには買収後の経営統合作業が必要で、最近では**人事面の統合が大きな課題**となっています。

そのような中で①短期間で、②必要な対象範囲を優先順位づけして、③既存の利害関係者と協力しながら、④中小企業の実態を理解して、**人事労務の統合作業を進める司令塔の担い手が注目**されています。



4,280件

過去最多

従業員待遇の悪化

働く意欲の低下

従業員の大量退職

※レフコ調べ

③特徴:経営実態に即した人事の課題解決

～提供するソリューション～



『**伴走型人事パートナー**』サービスは、M&AおよびPMI (post merger integration) の現場経験に基づく知見を取り入れた支援です。

買収後の経営統合で悩む経営者の声を集め、「**正しい経営への指摘だけでなく、経営実態に即した対策も聞きたい**」というニーズを汲んだ、実質的な助言を方針としています。

法務・労務デューデリジェンス内容の分析

内容の読み解き、結果の取り扱い説明、対策の検討



規定類の見直し、運用の変更

就業規則や労使協定の見直し・改定



勤怠・賃金・管理システムへの反映

運用変更のシミュレーション、説明会実施のサポート

④経験値:司令塔として機能するバックグラウンド

～課題解決できる理由～



経営統合作業を担うのは、**元社会保険庁の国家公務員**で、士業事務所を30名規模のベンチャー企業へ育て上げた**役員経験者**と、上場企業関連会社や中小企業など**約500社の人事顧問**を務めた社会保険労務士です。豊富な経験をもとに経営者をサポートします。



経営にまつわるドラマの舞台裏を本気で支えます

代表社員 山崎 裕樹
特定社会保険労務士／事業承継士

公務員を経て、30名規模の社労士法人にて営業・人事担当役員を歴任。事業承継、M&A案件、上場支援のサポートも経験。あるべき会社像・経営者像・社員像などビジョナリーな視点からの支援を得意とします。



争いやトラブルのない人を大切にできる会社を増やします

社員 菊池 麻由子
特定社会保険労務士／キャリア・コンサルタント

大手百貨店での販売～販売企画などを経て30名規模の社労士法人にて10年勤務。従業員経験を活かした独自の目線での豊かな組織への変革伴走を得意とします。

経営統合作業

運用支援

※別途ご契約

⑤強み 1 : M&Aならではの労務コンサルティング

～他社との違い1～



一般的に人事労務業務を外部へ依頼する際は、顧問の社会保険労務士、弁護士、コンサルティング会社が候補に挙がります。しかし本来の役割から、M&Aで必要な人事労務の統合とは役割・ゴールがずれている場合もあり、サービス内容に満足していない経営者が多いとわかりました。

『伴走型人事パートナー』サービスでは、**統合後に働く人が安心して能力を発揮してもらえ**る**労務コンサルティング**を意識して、**M&Aの効果をさらに高める点**が強みとなっています。

《役割・ゴールが違う》

顧問となっている 社会保険労務士

社会保険手続き、給与計算等の事務代行がメイン



難易度の高いM&Aの労務コンサルティングまで対応不可

弁護士

従業員と争う姿勢、または訴訟に向けた準備対応がメイン



争いの未然防止が基本で社内統合とは目的が異なる

コンサルティング会社

統合後に必要な制度の構築までがメイン

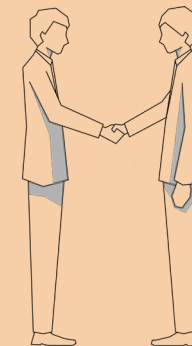


制度構築後の運用支援について、ノウハウや専門性に疑問

《ネクステップが目指すゴール》

ネクステップ

M&Aで必要な労務コンサルティングに特化



社内の制度的な融合
職場環境の整備

従業員が安心して働ける環境づくりを考え経営メリットの創出を目指す

⑥強み2:労務対策からの企業価値向上

～他社との違い2～



『伴走型人事パートナー』サービスでは、適切な労務面の対策をとることで、以下のようなM&Aの企業価値向上を目指しています。

全般

変更した運用の定着、社内改革を担う管理職層の育成、従業員のキャリア構築をサポートします

コスト抑制

就業規則の条文精査や適切な人事統合で労務トラブル・大量退職を防ぎ、統合コストを抑制します

資産	負債
	資本
費用	売上

人的資本

人材を資本として価値を最大限に引き出し、企業価値向上につなげる経営を支援します

売上向上

人事評価や職務権限を見直し、売上を上げやすい組織作りを支えます

⑦ 統合作業スケジュール感



人事面の統合を進める場合の一般的なスケジュールです。統合期限など貴社のご事情にあわせて調整のご相談も承っています。

Stage1 法務・労務DD指摘事項の労務関連PMI論点整理		1ヶ月目	2ヶ月目	3ヶ月目	4ヶ月目	5ヶ月目	6ヶ月目
キックオフ	○キックオフ・全体の説明						
	・お手伝いできる労務関連PMI内容の説明						
	・実行支援の目的の確認 ・契約書の提案・決定						
Step1	○法務・労務DD内容の分析						
	・経営層、担当者ヒアリング						
	・調査資料の確認、要点分析 ・報告書作成						
Step2	○報告書ご提案						
	・改善策の提案						
	・改善策に対する質疑応答 ・実行支援の方向性決定						
Stage 2 規程類の整備または作成		1ヶ月目	2ヶ月目	3ヶ月目	4ヶ月目	5ヶ月目	6ヶ月目
就業規則	○就業規則の作成/改定						
	①現就業規則のチェック&ヒアリング						
	②本則の改定案の検討						
	③本則の改定案の提案/決定						
	④就業規則（賞金、非正規、他）改定案の検討						
	⑤就業規則（賞金、非正規、他）改定案の提案/決定						
	⑥その他規程の改定案の検討 ⑦その他規程の改定案の提案/決定と全体確認、提出手続き						
労使協定	○労使協定の作成/改定						
	①作成対象協定の選定						
	②作成対象協定の情報収集とたたき台の作成 ③たたき台の提案/決定						
Step1	○給与、賞与への反映シミュレーション						
	・帳簿(現状分析/改善検討)						
	・システム(現状分析/改善検討) ・上記の改定案の提案、決定						
Step2	○運用シミュレーション						
	・社内業務フロー						
	・勤怠管理/給与計算 ・社内周知&説明会実施サポート						
Step3	○運用スタート						
	・最終準備サポート						
	・制度施行～運用サポートへ(別契約)						

⑧長期的かつ総合的な経営者の相談窓口



『伴走型人事パートナー』サービスでは、買収後の人事面の統合作業だけではなく、変更した規定など制度が社内に定着できるまで伴走可能です。さらに、働く人が高いモチベーションで仕事に取り組めるキャリア構築、管理職を中心としたキャリア面談支援まで視野に入れ、M&Aによる財務・売上・コストのシナジー効果の獲得に貢献してまいります。また社労士法人ネクステップでは、経営に必要なあらゆる分野の専門家と協業体制を組んでいます。会社が大きく変わるチャンスで、人事労務の相談にとどまらず、経営者が直面する課題に対して信頼できるパートナー企業のご紹介もお任せいただけます。



《こんなお悩みにもお応えできます》

- ・ 社内のIT化支援
- ・ 補助・反復業務等のアウトソーシング
- ・ 足りない人材の採用支援
- ・ 社内融和の研修・イベント実施
- ・ 新体制のWebサイト制作
- ・ 新体制の名刺やパンフレット制作
- ・ 視野が広く、気軽に相談できる税理士
- ・ 新業態の分野に強い弁護士
- ・ 許認可を取り直す行政書士
- ・ 登記を変更する司法書士